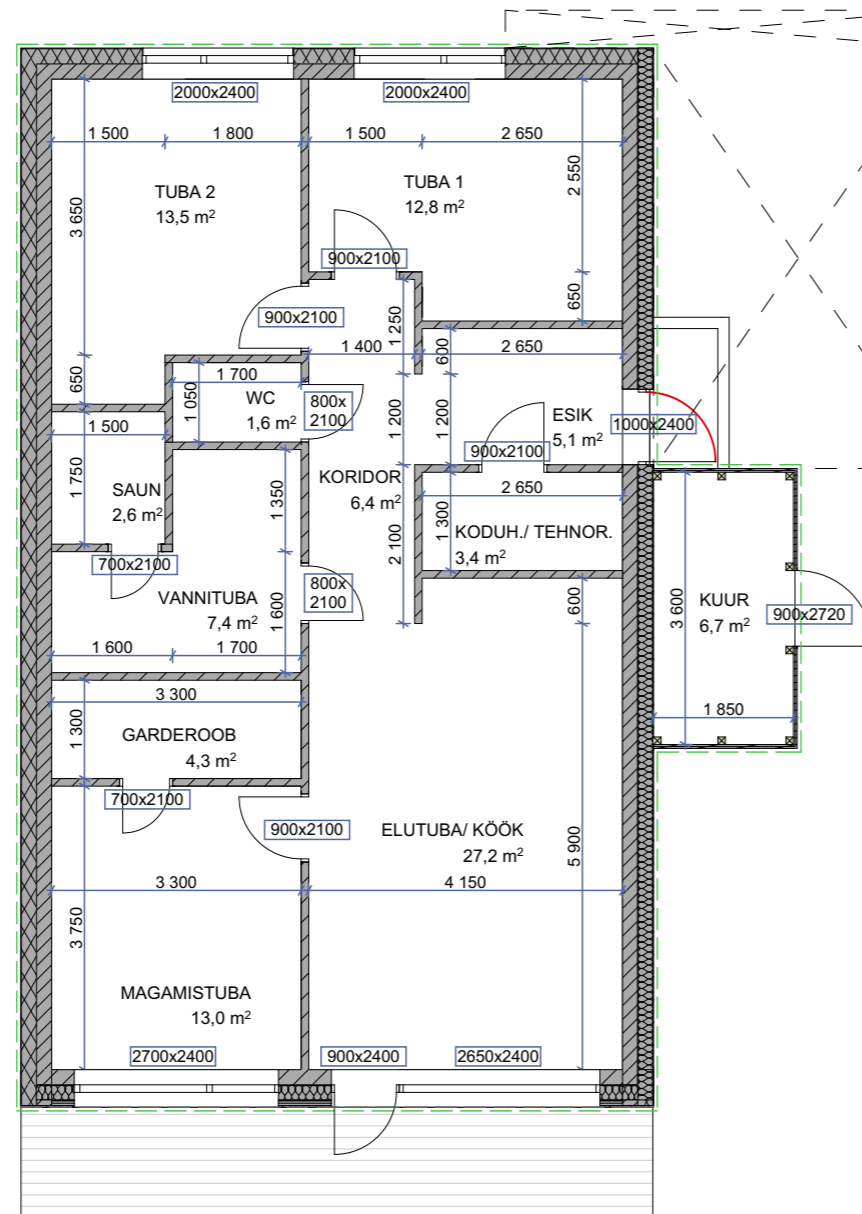


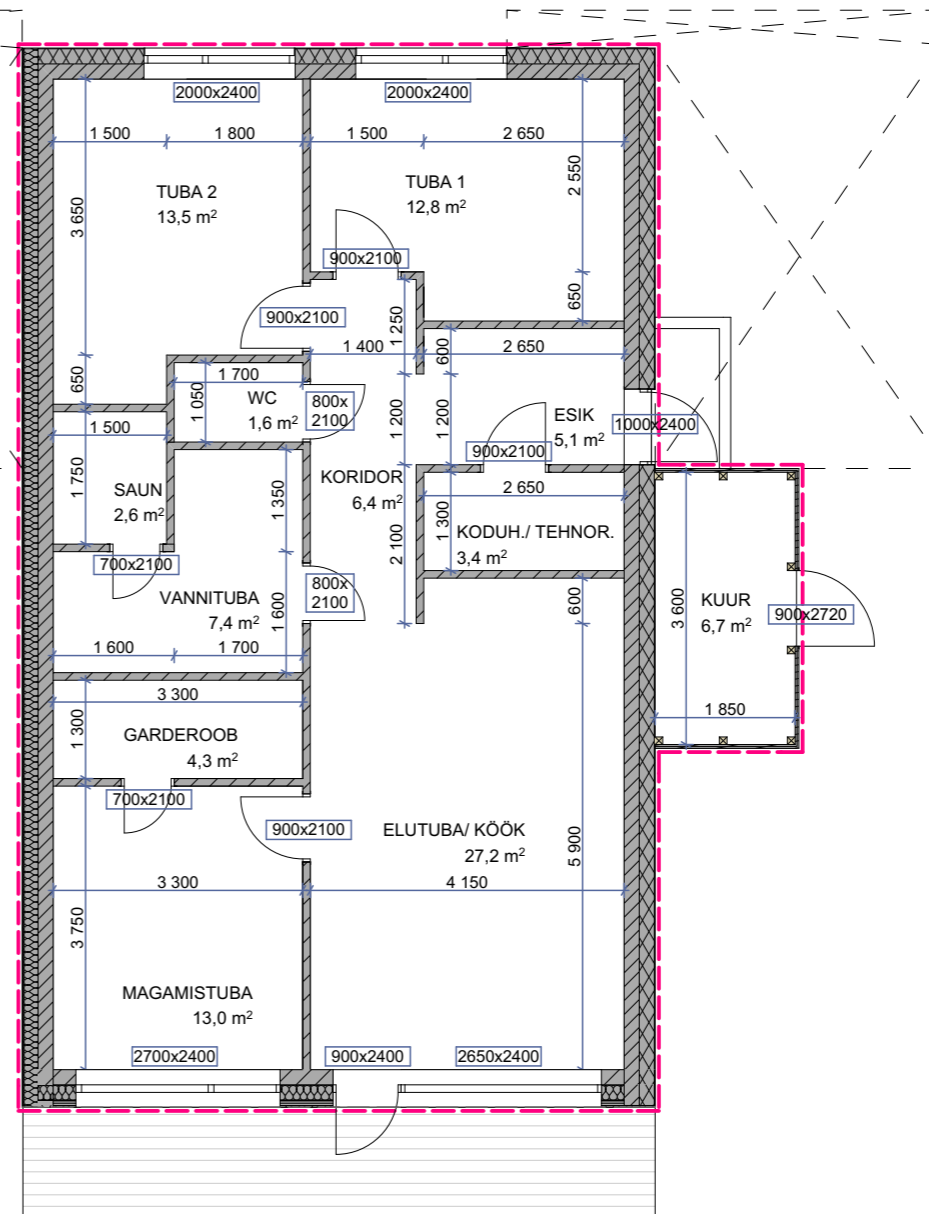
KORTERIOMAND 2

104,0 m²



KORTERIOMAND 1

104,0 m²



1. korrus

1. korrus

BOKSIDE 1 & 2 EKSPLIKATSIOON
1. Korrus:

Esik	5,1 m ²
Koridor	6,4 m ²
Tuba 1	12,8 m ²
Tuba 2	13,5 m ²
WC	1,6 m ²
Vannituba	7,4 m ²
Saun	2,6 m ²
Elutuba/kõök	27,2 m ²
Magamistuba	13,0 m ²
Garderoob	4,3 m ²
Kuur	6,7 m ²
Tehnoruum	3,4 m ²

BOKSI SULETUD
NETOPINDALA
KOKKU 104,0 m²

KOGU HOONE EKSPLIKATSIOON

Suletud netopindala	208,0 m ²
Suletud brutopindala	248,6 m ²
Eluruumide arv	2

STANDUP
architecture design / bureau
IPSTANDUPSTANDI
architecture architecture
eau design / bureau design / b
TANDUPSTANDUP
techure architecture arcf

AB Standup OÜ, Reg. nr. 11283768
Tartu mnt 83-408 10115 Tallinn
+372 580 44 719 www.standup.ee

objekt: Paariselamu ehitusprojekt
Lodjapuu tee 17, Karla Küla, Rae vald, Harjumaa

tellija: North Courier OÜ
vastutav arhitekt: Tiiu Lepasaar
arhitekt: Liis Sepp

joonis: Hoonejaotusplaan

kuupäev: 03.04.2020

projekti staadium: EP

projekti osa: AR

töö nr: 20030401

mõõtkava: 1:100

leht: AR-5-03